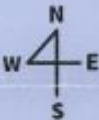
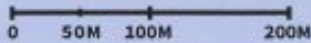


Nishinoshima Town

Town Walking Map

Ootsu/ Ichibu

- Accommodation
- Restaurant



Mita Port

美田湾

おき・にししま海の駅

隠岐シーサイドホテル鶴丸は2015年5月に「海の駅」として認定されました。レストラン海遊園では、隠岐でとれた新鮮なお魚をメインに、素朴な郷土料理を堪能できます。BBQは事前予約制です。つる丸汽船による、大迫力の国賀観光めぐりチャータークルーズやナイトクルージングも楽しめます!

おき・にししま海の駅

ビジターバス シーサイド BBQ (バーベキュー) つる丸汽船観光海遊園

Oki Seaside Hotel Tsurumaru

Setoyama Tunnel

to Nishinoshima Oohashi (bridge)

to Urugo

瀬戸山トンネルを抜け西ノ島大橋を渡ると浦郷へ

波止へ

To Hashi

Funakoshi/ Komukai

Post Office

Bus Stop Otsu

Bus Stop Ichibu

Bus Stop Tsurumaru

Bus Stop Sogo-koen Iriguchi

Bus Stop Sogo-koen (Park)

Baseball Field

Town Gym

You can see the sweet potato Storage from the old days.

Yamanotsu (Small Supermarket)

住宅地の細道。 迷った先は 行き止まり!?

お墓 元成佛寺 市部堂

市部地区にあるこの荒神宮は小規模な神社です。神社内の立札に荒神宮の詳細が書かれていますので、解説してみましょう。

水平に横がのびた松の木!

プール、体育館、野球場、テニスコート、自由広場。島の人のための憩いの場です。



町民プール

100 Yen Shop

Supermarket

To Beppu/Mitajiri

Yua-zu

Bus Stop

Damu-iriguchi

美田ダムへ To Mita Dam

美田川・美田ダムのホテル

Mita River/Mita Dam Fireflies

You can see fireflies around the beginning of June.

1 長福寺

Cho-fukuji Temple

You can have a good view over Ota area from the temple.

2 大山神社

Ooyama-jinja Shrine

It worships the Shinto deity of Otsu/Ichibu village.

国道485号線 西ノ島バイパス
 Nishinoshima Bypass Highway 485

Nishinoshima Sogo Park

【西ノ島総合公園】

Bus Stop Chomin Puru (Pool)

町民プール

Pool

自由広場

テニスコート

Tennis Court

野球場 (多目的運動広場)

町民体育館